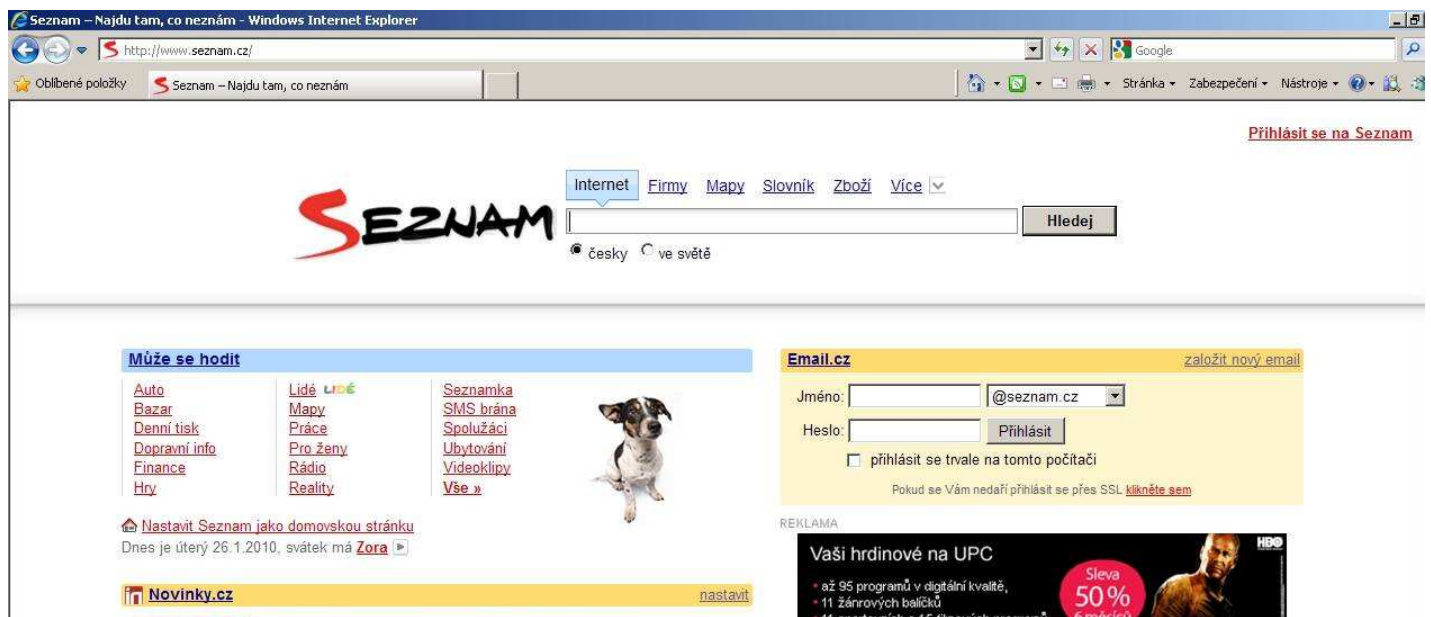


# Návod na zprovoznění vzdálené správy počítače pomocí programu TeamViewer

## 1) Stažení programu z internetu

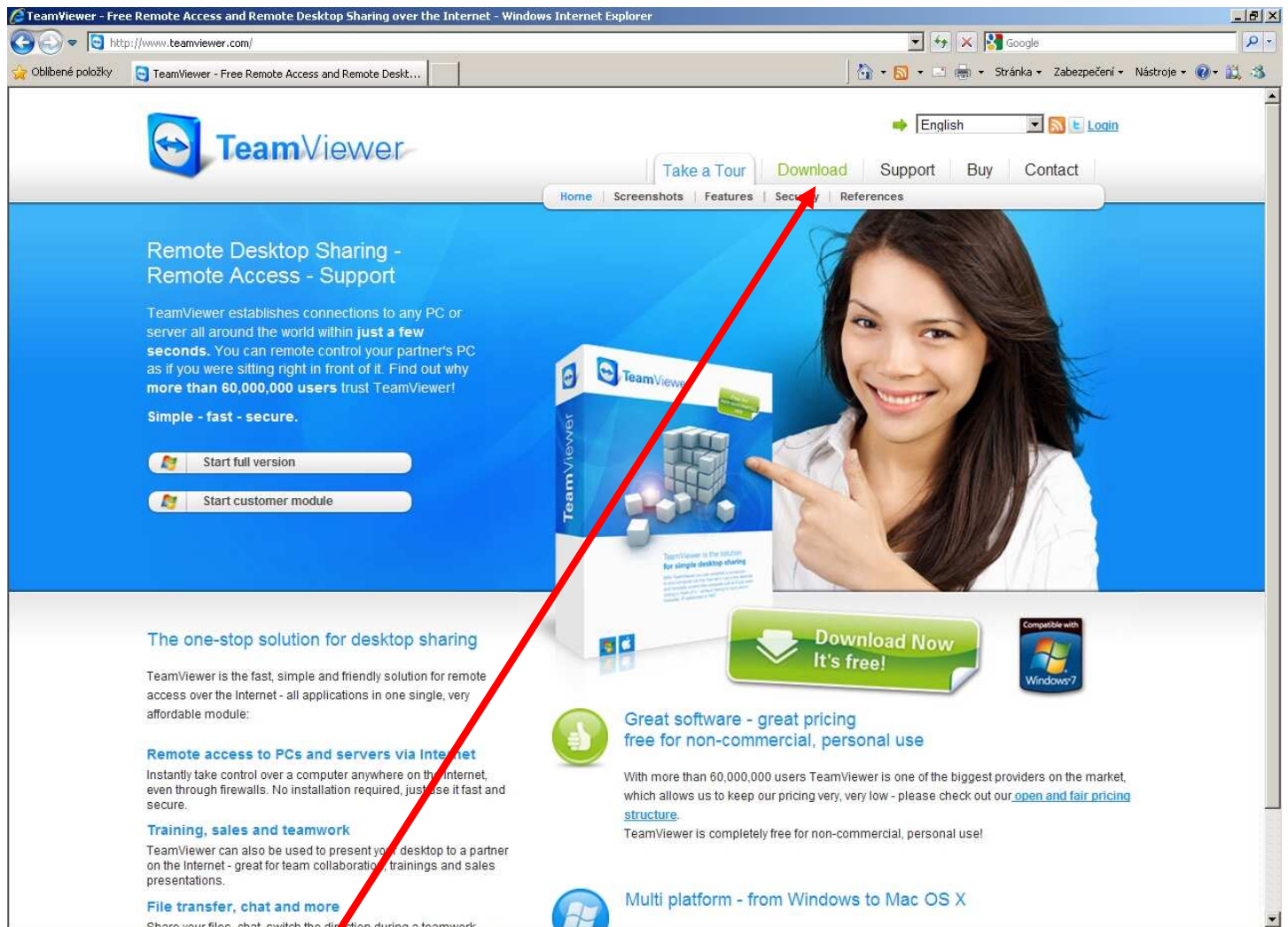
Otevřu si internetový prohlížeč ((v tomto případě Internet Explorer)



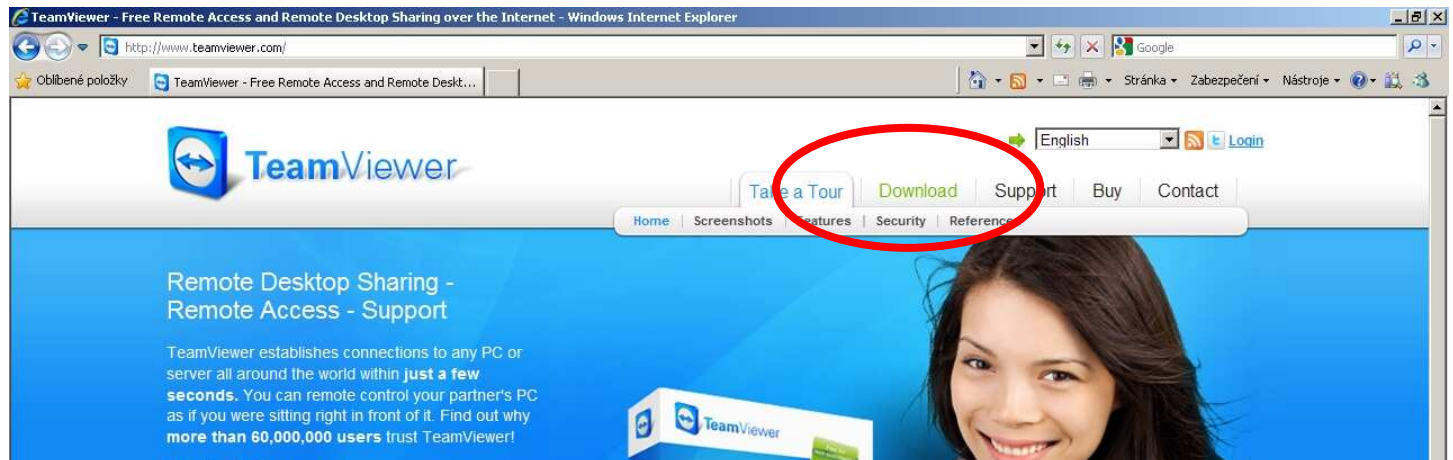
Do řádku adresa vložím [www.teamviewer.com](http://www.teamviewer.com) a potvrdím enterem



Otevře se mi stránka:



Kliknu na odkaz „Download“



Otevře se mi stránka:

TeamViewer Download - Windows Internet Explorer

http://www.teamviewer.com/download/index.aspx

Obilíbené položky TeamViewer Download

English

Take a Tour Download Support Buy Contact

Main Integrate your logo Previous versions Changelog TV 5

### TeamViewer Download

More than **60,000,000 Users** spread over more than 50 countries already use TeamViewer - when will you start?

TeamViewer is ready to use, right after downloading! Download, execute, and get started! - Your first session will start in less than a minute.

Commercial users are welcome to use these downloads for trial purposes. TeamViewer is free for all non-commercial users!

**Download Now It's free!**

#### TeamViewer full version

**All-In-One: TeamViewer full version**

This recommended download can establish connections as well as wait for incoming connects - one convenient solution for everything.

[Download v5.0.7687](#) [Download v4.1.6888](#)

[Read more about TeamViewer 5!](#)

Compatible with Windows 7

TeamViewer 5 has been tested to meet all of the technical requirements to be Compatible with Windows 7.

With TeamViewer 5 you are ready for Windows 7!


TeamViewer brochure

Find extensive product information in our PDF brochure

Additional downloads

**For the instant customer: TeamViewer QuickSupport**

Simple and small customer module, runs immediately without installation and does not require administrative rights - optimized for instant support

Kliknu na odkaz vlevo „Download v5.XXXXX“ se symbolem  (xxxxx označují verzi programu; čím vyšší číslo tím lepší)

#### TeamViewer full version

**All-In-One: TeamViewer full version**

This recommended download can establish connections as well as wait for incoming connects - one convenient solution for everything.

[Download v5.0.7687](#) [Download v4.1.6888](#)

[Read more about TeamViewer 5!](#)

Compatible with Windows 7

TeamViewer 5 has been tested to meet all of the technical requirements to be Compatible with Windows 7.

With TeamViewer 5 you are ready for Windows 7!

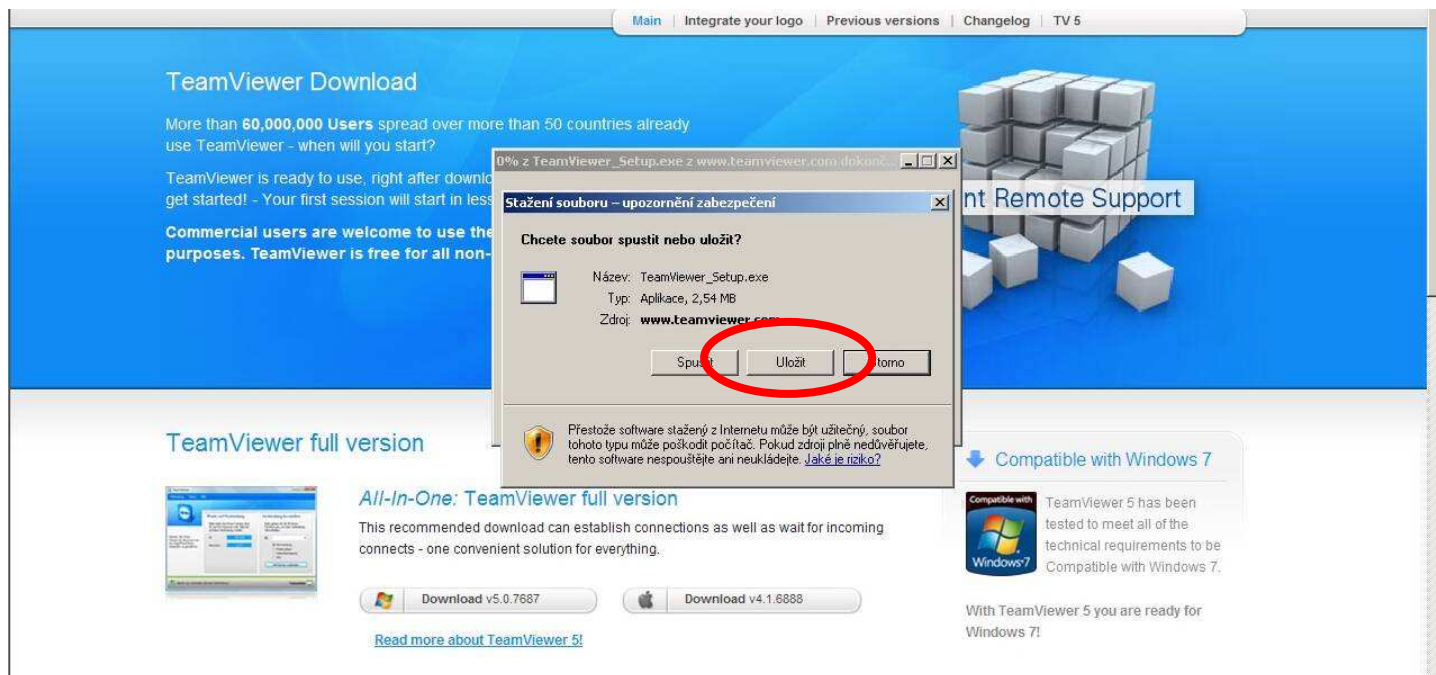
TeamViewer brochure

Find extensive product information in our PDF brochure

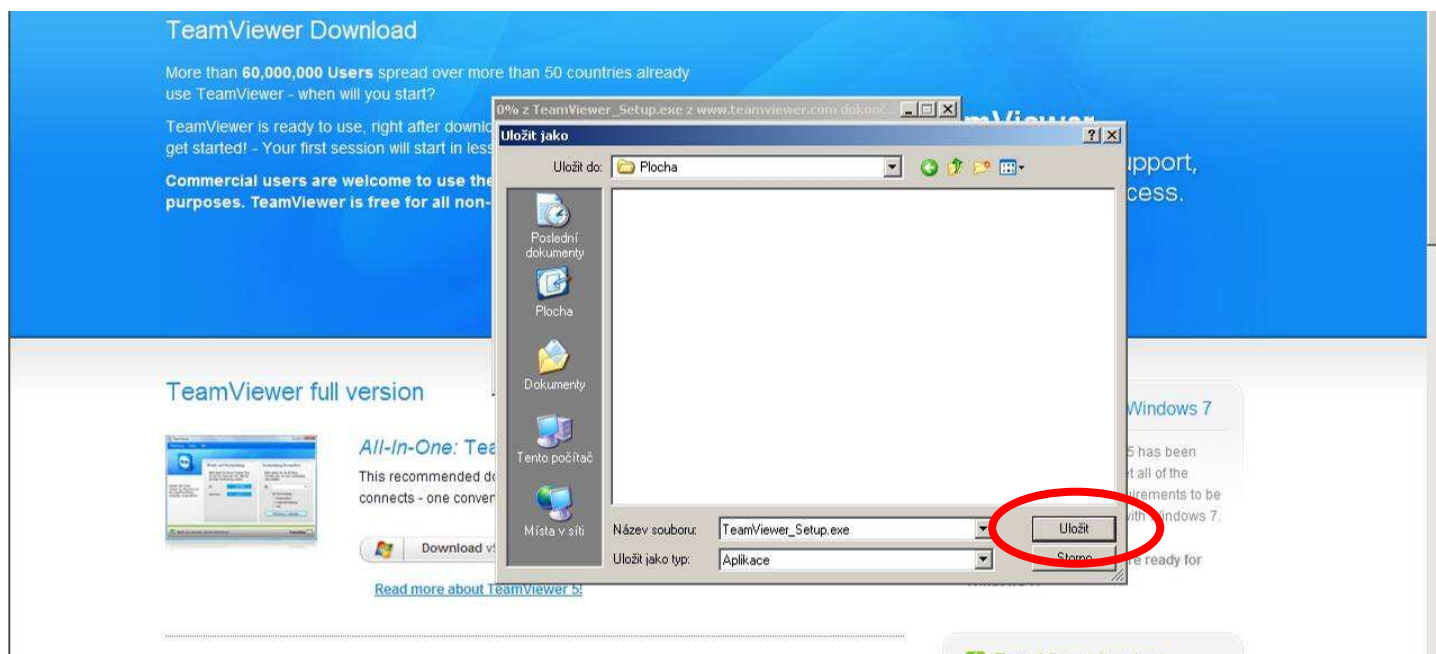
Additional downloads



## Otevře se okno dialogu stažení souboru, vyberu uložit



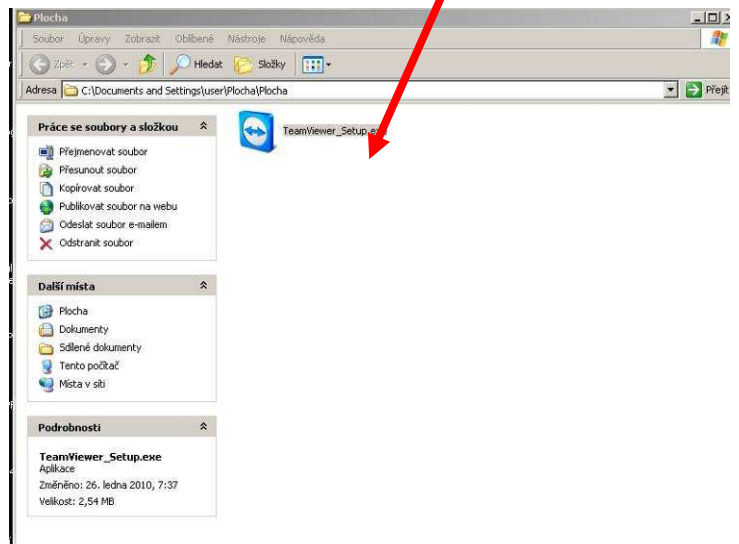
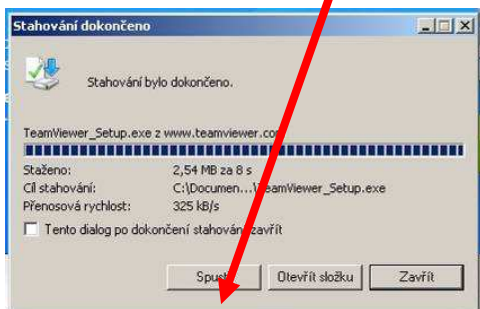
## Zvolím místo k uložení, opět zvolím „Uložit“



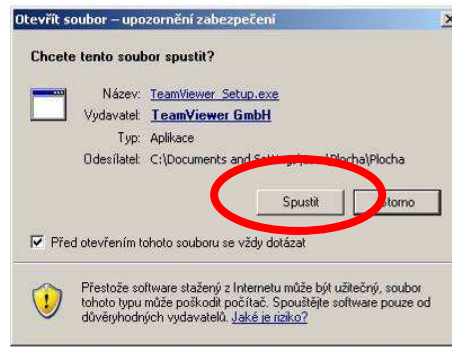
## Průběh ukládání:



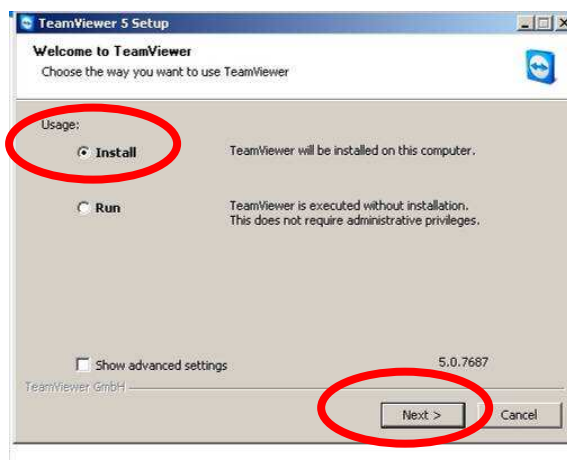
Po uložení kliknu na „Spustit“ (případně soubor spustím dvojklikem z místa kam se soubor uložil)



Otevře se dialogové okno spuštění instalace programu, kliknu na „Spusti“



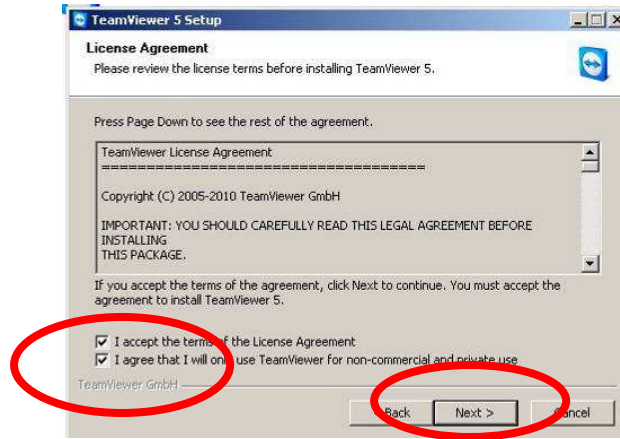
Otevře se mi dialog instalace, zvolím install, kliknu na „Next“



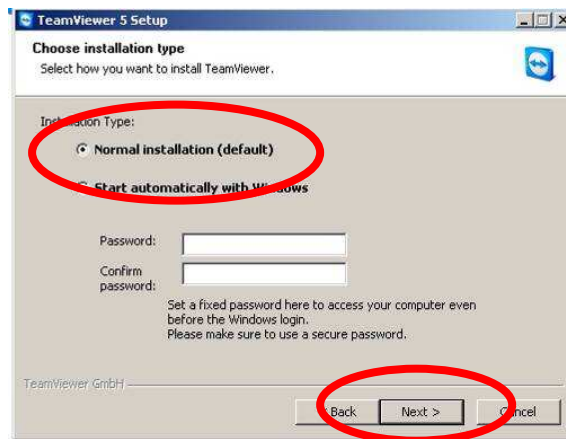
Zvolím variantu „personal / non-commercial use“, kliknu na „Next“



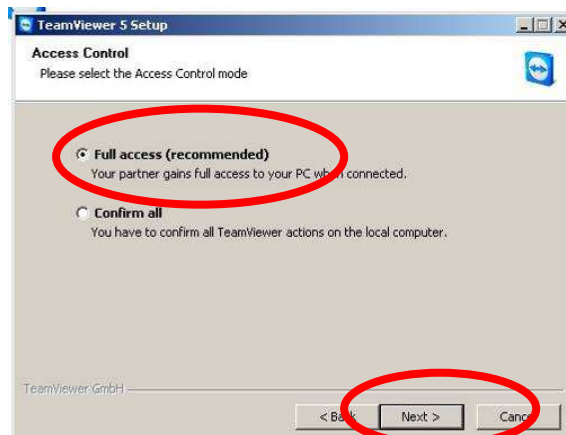
Odkliknu souhlas s podmínkami použití, obě políčka; kliknu „Next“



Zvolím typ normal instalation; kliknu „Next“



Zvolím typ přístupu – „Full access (recommended)“; kliknu „Next“

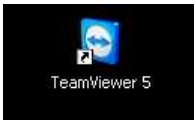


Dokončení instalace kliknutím na „Finish“



Vyhledám ikonu programu na ploše

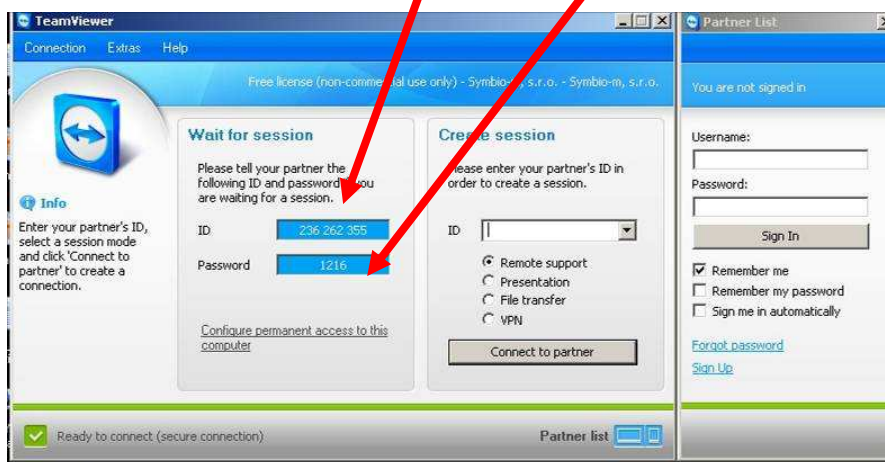
2) Spuštění programu – dvojklik na ikonu programu na ploše



Pro správnou funkci programu je potřeba povolit programu přístup k internetu. Např. při windows firewall volbou odblokovat

3) Aktivní program

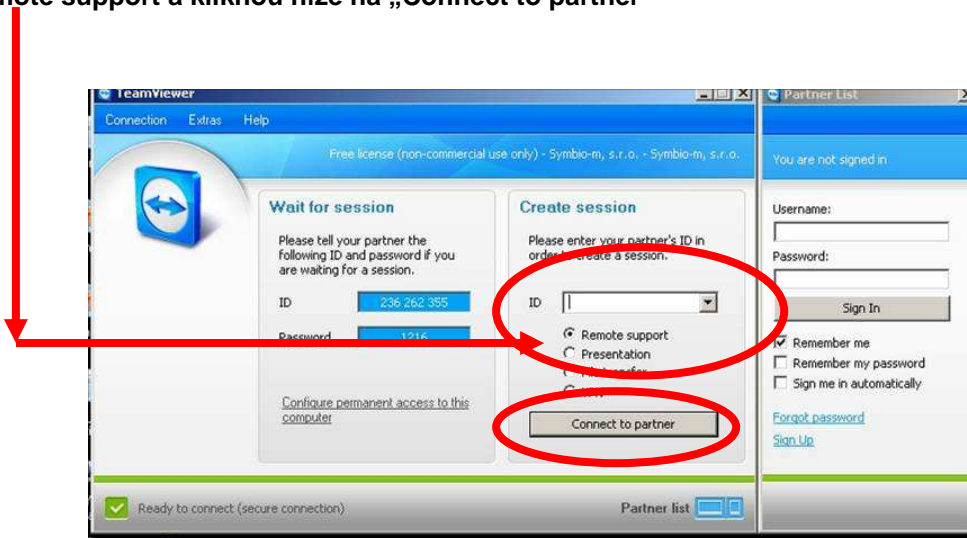
Po spuštění programu je pro počítač vygenerovaný kód (ID) a heslo („Password“)



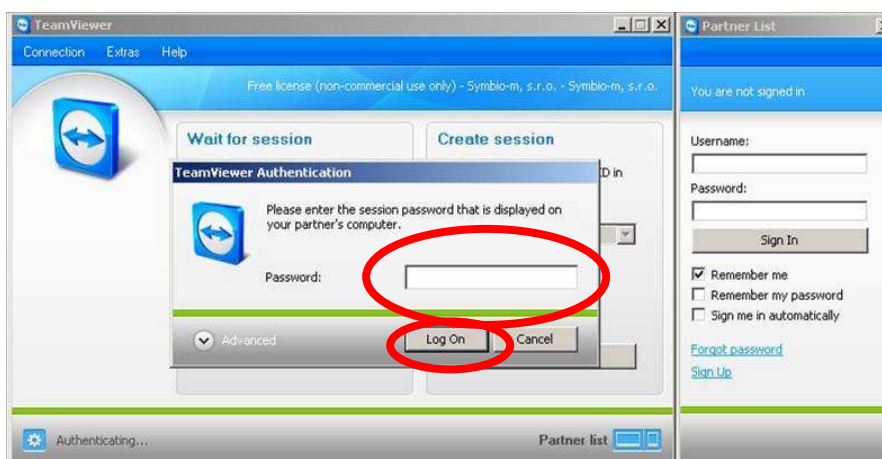


**Pokud chce aby někdo ovládal Váš počítač, je potřeba mu sdělit pouze tyto 2 údaje. Tj. ID (jenž představuje 9 čísel) a heslo (jenž představuje 4 čísla).**

**Pokud naopak chcete Vy ovládat jiný počítač, je potřeba zadat ID (9 čísel) do kolonky v pravo; mít vybranou položku Remote support a kliknou níže na „Connect to partner“**



**Poté se objeví okno pro vyplnění hesla (4 čísla); vyplníme heslo a klikneme na „Log on“**



**Pokud vše proběhne správně, objeví se Vám nové okno kde se zobrazí plocha Vámi ovládaného počítače. Nyní můžete počítač ovládat.**

**Pokud si již nepřejete aby Vám někdo ovládal PC, program jednoduše zavřete.**

**Při každém spuštění program generuje nové heslo (pokud to není nastaveno jinak)**